

Mac用

対応製品

A-H01、UD-H01、NP-H750、AI-501DA

システム推奨条件

Intel プロセッサを搭載した Mac。
対応 OS は以下のいずれかとなります。これ以外の OS での動作保証はいたしません。(2018 年 1 月現在)

- Mac OS X (Snow Leopard) 10.6.4 以降
- OS X Lion (10.7)
- OS X Mountain Lion (10.8)
- OS X Mavericks (10.9)
- OS X Yosemite (10.10)
- OS X El Capitan (10.11)
- macOS Sierra (10.12)
- macOS High Sierra (10.13)

ドライバーのインストール手順

1 TEAC のウェブサイト (<https://teac.jp/jp>) のご使用中の機種ダウンロードページから、Mac 用ドライバーの TEAC USB HS Audio をダウンロードしてください。

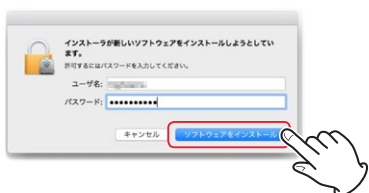
2 ダウンロードしたファイルを解凍し、現れるフォルダー内の「TEAC USB HS Audio KEXT Install Package xxxx.pkg」(xxxx はドライバーのバージョン)を開いてください。



メモ 「TEAC USB HS Audio KEXT Install Package xxxx」は、開発元が未確認のため開けません。などの警告メッセージが表示された場合は、Control キーを押しながら右クリックで表示されるメニューより「開く」をクリックして、インストールを続けてください。

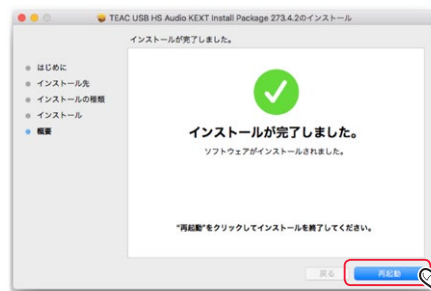


3 インストーラーに従ってインストールを進めてください。インストールを実行するにはパソコンのユーザー名とパスワードを入力する必要があります。



メモ ここで入力するユーザー名とパスワードは、パソコンを起動した時ログインするときに使うユーザー名とパスワードです。

4 インストールが完了したら「再起動」をクリックしてください。



下図のようなポップアップが表示される場合は、「OK」をクリックして再起動してください。



macOS High Sierra にインストールする場合のみ、以下のステップ 5~7 を行ってください。それ以外の対応 OS の場合はステップ 8 に進んでください。

5 再起動した後、「システム環境設定」>「セキュリティとプライバシー」を開いてください。



6 「一般」から、「許可」をクリックしてください。「許可」がグレーになってクリックできない場合は左下の鍵アイコン [🔒] をクリックして設定変更を許可してください。



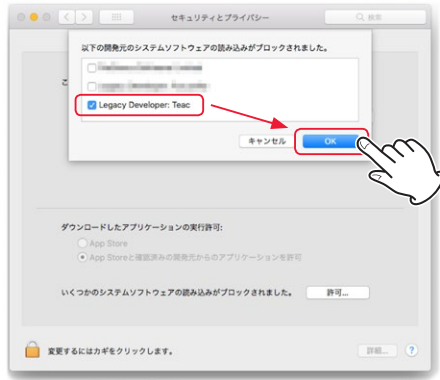
鍵をクリックすると設定変更ができるようになります。左のステップ 3 で入力したパスワードを再度入力してください。

ブロックされているドライバーが TEAC USB HS Audio のみの場合は「Legacy Developer: Teac」と表示されます。

重要 この許可設定は、本ドライバーのインストール後から 30 分間だけ表示されます。必ず時間内に作業を行ってください。

ドライバーのインストール手順 (続き)

7 「Legacy Developer: Teac」にチェックを入れてOKをクリックしてください。

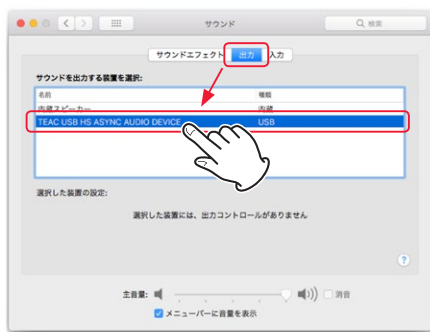


以下のステップは、全ての対応OSにインストールする場合に行ってください。

8 お使いになるティアック製品をUSB接続した後、「システム環境設定」>「サウンド」をクリックしてください。



9 「出力」から、サウンドを出力する機器に「TEAC USB HS ASYNC AUDIO DEVICE」を選択してください。



以上で設定が終了しました。

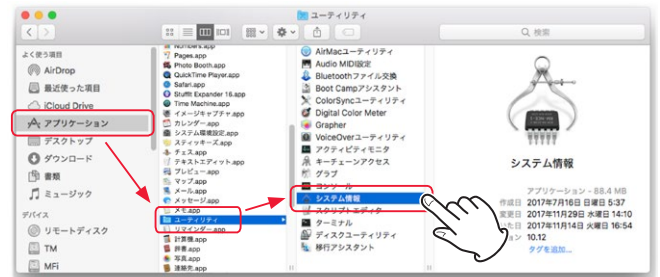
メモ インストールしたドライバーが正常に読み込まれているか確認する場合は、右記の方法で確認することができます。

ドライバーの確認

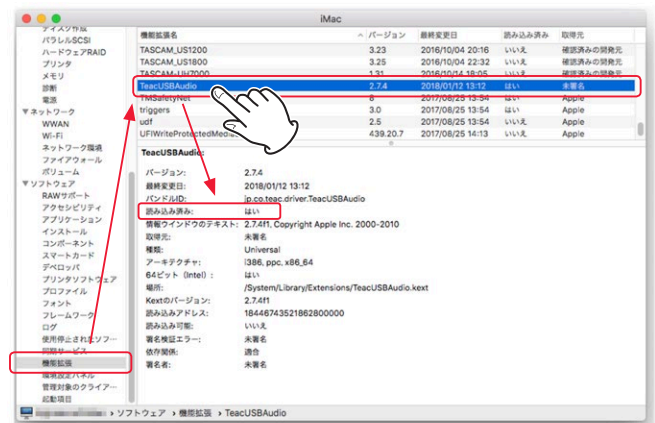
インストールしたドライバーが正常に読み込まれているか、下記の方法で確認してください。

1 iTunesなどのアプリで音楽を再生してください。この段階でドライバーが読み込まれます。

2 ファインダーのメニューの「アプリケーション」>「ユーティリティ」>「システム情報」をダブルクリックしてください。



3 「ソフトウェア」>「機能拡張」をクリックし、「TEAC USB Audio」の項目を確認します。「読み込み済み：はい」となっていれば正常です。



メモ 「読み込み済み：いいえ」と表示され、再生音にノイズが発生する場合は、パソコンを再起動してもう一度確認してください。それでもうまくいかない場合は、再度、ドライバーのインストールをやり直してください。