

目次

ソフトウェアバージョンおよびファームウェアバージョンの確認方法.....	1
パソコン用ソフトウェアのアップデート手順.....	2
準備する.....	2
Windows専用ドライバーまたはMac用Settings Panelをアップデートする.....	2
ファームウェアのアップデート手順.....	3
準備する.....	3
ファームウェアアップデーターをダウンロードする.....	3
接続する.....	3
ファームウェアをアップデートする.....	4

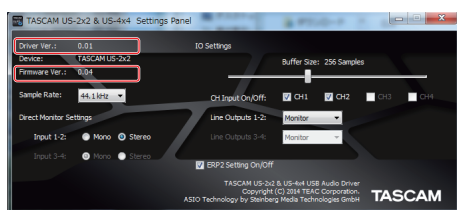
ソフトウェアバージョンおよびファームウェアバージョンの確認方法

ソフトウェアまたはファームウェアのアップデート作業前に、現在お使いのUS-2x2またはUS-4x4のソフトウェアバージョンおよびファームウェアのバージョンを確認します。

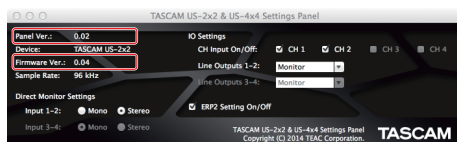
ソフトウェアバージョンおよびファームウェアのバージョンの確認方法については、リファレンスマニュアル 第6章「Setting Panelの設定」の「Setting Panelを開く」をご参照ください。

V2.0未満

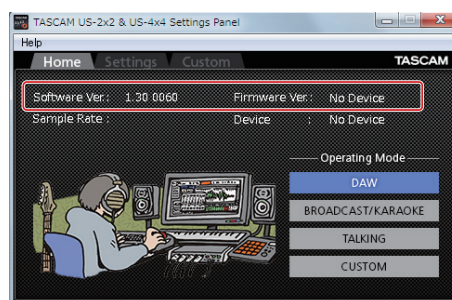
V2.0以降



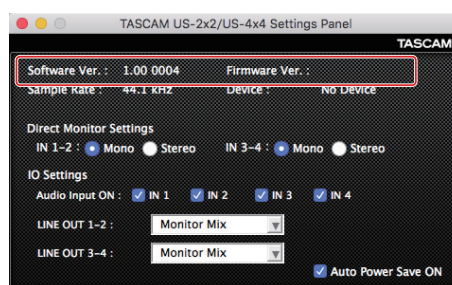
[Windows 専用 Settings Panel 画面]



[Mac 専用 Settings Panel]



[Windows 専用Settings Panel・Homeタブ画面]



[Mac 専用 Settings Panel]

パソコン用ソフトウェアのアップデート手順

準備する

- すでに最新のソフトウェアがインストールでされている場合は、アップデートを行う必要はありません。そのままご使用ください。
- Windows Updateを実行し、システムを最新の状態にしてください。
- 本体に接続されている電源以外のケーブルを全て抜いてください。
- ファントム電源スイッチをオフに設定してください。

Windows専用ドライバーまたはMac用Settings Panelをアップデートする

Windows の場合

1. TASCAMのウェブサイト (<https://tascam.jp/jp/>) から、ご使用のOSに適した最新のドライバーをダウンロードし、ご使用のパソコンに保存してください。
2. 保存したドライバー (zipファイル) をデスクトップなどに解凍してください。
3. 解凍したexeファイル《TASCAM_US-2x2_4x4_Installer_X.XX.exe》(《X.XX》はドライバーのバージョン) をダブルクリックすると、自動的にインストールソフトウェアが起動します。
4. その後の手順は、取扱説明書の「Windows 専用ソフトウェアとSettings Panelのインストール」に記載されているインストール手順と同じとなります。

Mac OS X の場合

メモ

Gatekeeperの設定により、インストール中に警告画面が出る場合があります。Gatekeeper については、リファレンスマニュアルの第3章「インストール」の「Gatekeeperについて」をご参照ください。

1. TASCAMのウェブサイト (<https://tascam.jp/jp/>) から、ご使用のOSに適した最新の専用ソフトウェアをダウンロードし、ご使用のパソコンに保存してください。
2. 保存したSettings Panelのディスクイメージファイル《TASCAM_US-2x2_US-4x4_Installer_X.XX.dmg》(《X.XX》はファイルのバージョン) ファイルをダブルクリックし、開いたフォルダー内の《US-2x2_US-4x4_Installer.pkg》をダブルクリックします。

メモ

ご使用の環境により、ダウンロードしたzipファイルが解凍されていない場合があります。その場合は、zipファイルを解凍してからディスクイメージファイルをダブルクリックしてください。

3. インストーラーが起動しますので、《続ける》ボタンをクリックします。
4. その後の手順は、取扱説明書の「Mac OS X 用Settings Panelのインストール」に記載されているインストール手順と同じとなります。

ファームウェアのアップデート手順

準備する

- ファームウェアのアップデートにさきがけて、取扱説明書の「専用ソフトウェアをインストールする」の指示にしたがい、あらかじめ下記のインストールを行ってください。

Windows : Windows ドライバー

Mac : Mac用Setting Panel

本書では、すでに上記のソフトウェアがインストールされているものとして記述しています。

- すでに最新のファームウェアがインストールでされている場合は、アップデートを行う必要はありません。そのままご使用ください。
- 本体に接続されているケーブルを全て抜いてください。
- ファントム電源スイッチをオフに設定してください。

ファームウェアアップデーターをダウンロードする

Windows の場合

1. TASCAMのウェブサイト (<https://tascam.jp/jp/>) から、ご使用のOSに適したファームウェアアップデーター (ZIPファイル) をダウンロードし、ご使用のパソコンに保存してください。
2. 保存したZIPファイルをデスクトップなどに解凍すると、アップデーターの実行ファイル (exeファイル) が生成されます。

Mac OS X の場合

1. TASCAM のウェブサイト (<https://tascam.jp/jp/>) から、ご使用のOSに適したファームウェアアップデーター (ZIPファイル) をダウンロードし、ご使用のパソコンに保存してください。

メモ

ご使用の環境により、ダウンロードしたzip ファイルが解凍されていない場合があります。その場合は、zipファイルを解凍してからディスクイメージファイルを取得してください。

接続する

- 本体とパソコンをUSBケーブルで接続します。
- US-4x4の場合は、専用ACアダプターを接続して本体の電源をオンにします。

メモ

US-2x2の場合は、USBのバスパワーで起動するので、ACアダプターを接続する必要はありません。

- 本体のUSBインジケーターが点灯していることを確認します。

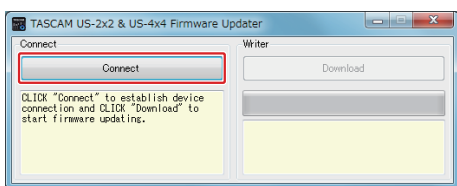
ファームウェアをアップデートする

Windows の場合

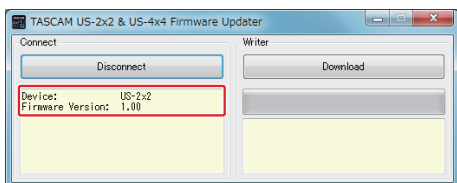
1. 先程生成した実行ファイル《US-2x2_US-4x4_FirmwareUpdater_XXX.exe》(《XXX》はファームウェアアップデーターのバージョン) をダブルクリックし、ファームウェアを起動します。



2. アップデーター画面の《Connect》ボタンをクリックします。

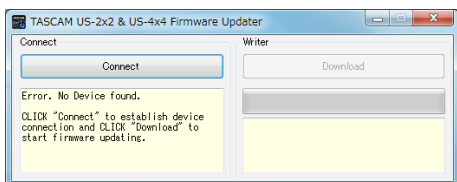


3. 《Device》に接続中の本機モデル名が表示されていることを確認します。また、《Firmware Version》に現在のファームウェアバージョンが表示されます。

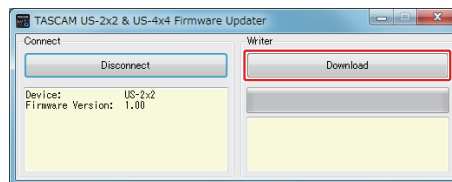


メモ

- アップデーターに表示されている「現在のファームウェアバージョン」と「最新のファームウェアバージョン」が同じ場合は、アップデートの必要はありません。この場合、《Close》ボタンを押してアップデートを終了してください。
- 本機とパソコンが未接続の場合は、《Error. No Device found》と表示されます。この場合、下記をご確認ください。
 - 本機の電源がオンになっているか
 - USBケーブルが本機とパソコンに接続されているか
 - 本機のUSBインジケーターが点灯しているか



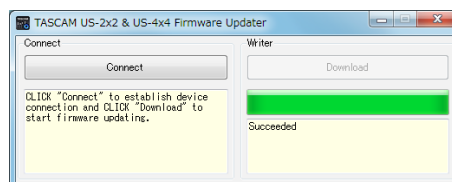
4. 本機が認識されると、右側の《Download》ボタンがアクティブになります。《Download》ボタンをクリックするとファームウェアアップデートが始まります。



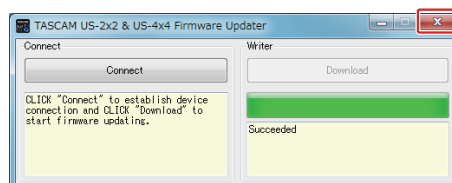
注意

アップデート中はACアダプターやUSBケーブルを抜く、またはパソコンの電源を切らないでください。ファームウェアが壊れて、アップデートも通常の動作もできなくなる可能性があります。

5. ファームウェアのアップデートが終了すると、以下の画面が表示されます。



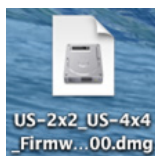
6. 以上でアップデートは完了です。右上の《Close》ボタンを押してウィンドウを閉じてください。



7. アップデートの終了後に本体を使用するには、一度本体の電源をオフし、再度電源をオンにする必要があります。US-2x2をUSBバスパワーでご使用の場合は一度USBケーブルを抜いてから、再度USBケーブルを接続します。また、US-2x2で別売のACアダプターをご使用の場合、あるいはUS-4x4をご使用の場合は、一度本体からACアダプターのケーブル抜き、再度接続してください。

Mac OS X の場合

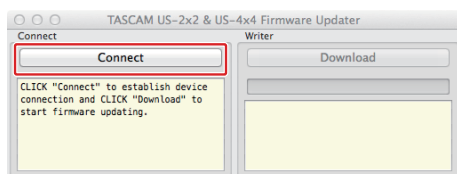
1. 先程ダウンロードしたディスクイメージファイルをダブルクリックします。



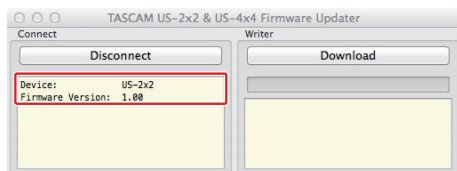
2. 《US-2x2_US-4x4_FirmwareUpdater_xxx》(《XXX》はファームウェアのバージョン) を下記のアプリケーションをダブルクリックし、ファームウェアアップdaterを起動します。



3. アップdater画面の《Connect》ボタンをクリックします。



4. 《Device》に接続中の本機モデル名が表示されていることを確認します。また、《Firmware Version》に現在のファームウェアバージョンが表示されます。

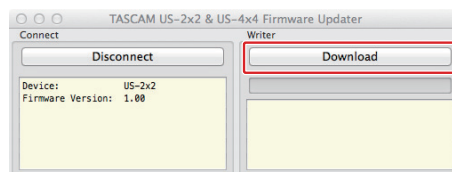


メモ

- アップdaterに表示されている「現在のファームウェアバージョン」と「最新のファームウェアバージョン」が同じ場合は、アップデートの必要はありません。この場合、🔴ボタンを押してアップデートを終了してください。
- 本機とパソコンが未接続の場合は、《Error. No Device found》と表示されます。この場合、下記をご確認ください。
 - 本機の電源がオンになっているか
 - USBケーブルが本機とパソコンに接続されているか
 - 本機のUSBインジケータが点灯しているか



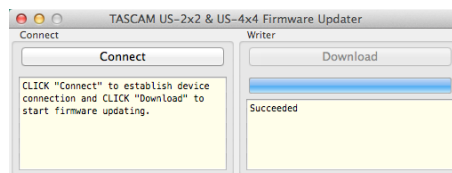
5. 本機が認識されると、右側の《Download》ボタンがアクティブになります。《Download》ボタンをクリックするとファームウェアアップデートが始まります。



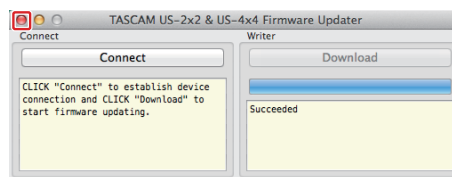
注意

アップデート中はACアダプターやUSBケーブルを抜く、またはパソコンの電源を切らないでください。ファームウェアが壊れて、アップデートも通常の動作もできなくなる可能性があります。

6. アップdaterプロセスが終了すると、下記の画面が表示されます。



7. 以上でアップデートは完了です。左上の🔴ボタンを押してアップdaterを閉じてください。



8. アップdaterの終了後に本体を使用するには、一度本体の電源をオフし、再度電源をオンにする必要があります。US-2x2をUSBバスパワーでご場合は一度USBケーブルを抜いてから、再度USBケーブルを接続します。また、US-2x2で別売のACアダプターをご使用の場合、あるいはUS-4x4をご使用の場合は、一度本体からACアダプターのケーブル抜き、再度接続してください。